

R.T. I. Almaviva S.p.A/ Almawave S.r.l/ Indra Italia S.p.A/Pwc Public Sector S.r.l.	Sistema Pubblico di Connettività LOTTO 4
Progetto dei Fabbisogni	SPCL4-AIFA_Evoluzione2021_2022-ProgettoFabbisogni- 1.0



indra



AIFA – Agenzia Italiana del Farmaco

PROGETTO DEI FABBISOGNI

Servizi di realizzazione e gestione di Portali e Servizi on-line

Sistema Pubblico di Connettività - Lotto 4

Evoluzione sistema informativo di AIFA 2021-2022

Versione 1.0 Data di emissione 24/07/2020	R.T. I. Almaviva S.p.A/ Almawave S.r.l/ Indra Italia S.p.A/Pwc Advisory S.p.A Uso pubblico	Pagina 1 di 22
--	--	-------------------

R.T. I. Al maviva S.p.A/ Al mawave S.r.l/ Indra Italia S.p.A/Pwc Public Sector S.r.l.	Sistema Pubblico di Connettività LOTTO 4
Progetto dei Fabbisogni	SPCL4-AIFA_Evoluzione2021_2022-ProgettoFabbisogni-1.0



SOMMARIO

1	INTRODUZIONE.....	3
1.1	Premessa.....	3
1.2	Scopo.....	5
1.3	Campo di applicazione.....	5
1.4	Assunzioni	5
1.5	Riferimenti	5
1.6	Acronimi e glossario.....	6
2	2 ORGANIZZAZIONE DEL CONTRATTO ESECUTIVO	7
3	PROGETTO DI ATTUAZIONE	9
3.1	Servizio L4.S1 - Progettazione, Sviluppo, Mev e Rifacimento di portali, siti e applicazioni web	9
3.1.1	Servizio L4.S1.1 - Progettazione, Sviluppo, Mev e Rifacimento di portali, siti e applicazioni web (Ciclo Completo (FP))	9
3.1.2	Servizio L4.S1.1bis - Progettazione, Sviluppo, Mev e Rifacimento di portali, siti e applicazioni web (Ciclo Completo (gg/pp)).....	10
3.2	Servizio L4.S2-Progettazione, sviluppo, mev e rifacimento di APP	11
3.3	Servizio L4.S3 - Content Management.....	11
3.4	Servizio L4.S5 - Manutenzione correttiva/adequativa di siti web, portali, applicazioni web e APP	12
3.5	Servizio L4.S6 - Conduzione Applicativa	13
3.6	Servizio L4.S7 - Supporto Specialistico.....	14
3.7	Servizio L4.S4 - Gestione Operativa	14
3.8	Quadro riassuntivo dei servizi.....	15
3.9	Impegno delle risorse professionali.....	17
3.10	Indirizzo di dispiegamento dei servizi	17
3.11	Modalità di esecuzione del collaudo dei servizi	18
4	MODALITÀ DI PRESENTAZIONE E APPROVAZIONE DEGLI STATI DI AVANZAMENTO MENSILI..	19
4.1	Gestione dei SAL Mensili.....	19
4.2	Report di Stato di Avanzamento Mensile	19
5	PIANO DI ATTUAZIONE.....	21
5.1	Piano di Lavoro	21
5.2	Gestione della Sicurezza	21
5.3	Piano di Qualità.....	21
6	DATA DI ATTIVAZIONE.....	22

R.T. I. Al maviva S.p.A/ Al mawave S.r.l/ Indra Italia S.p.A/Pwc Public Sector S.r.l.	Sistema Pubblico di Connettività LOTTO 4
Progetto dei Fabbisogni	SPCL4-AIFA_Evoluzione2021_2022-ProgettoFabbisogni- 1.0



1 INTRODUZIONE

1.1 Premessa

Il presente documento costituisce il Progetto dei fabbisogni per i servizi richiesti dall'Agenzia Italiana del Farmaco (AIFA).

Riporta la proposta tecnico ed economica da implementare per l'Amministrazione sulla base delle richieste contenute nel Piano dei Fabbisogni allegato.pdf inviato il 21/07/2020 con Prot. 0081680-21/07/2020-AIFA-AIFA_SICT-P. L'Agenzia richiede di assicurare, senza soluzione di continuità rispetto al contratto spclotto 4 CIG. 8081622D70, la conduzione applicativa e gestione operativa dei sistemi, la manutenzione e lo sviluppo dei portali e dei servizi on line secondo le modalità tecniche ed i listini previsti nel Contratto Quadro SPC lotto 4 "Servizi di realizzazione e gestione di Portali e Servizi on-line".

L'AIFA è l'autorità competente per l'attività regolatoria dei farmaci in Italia. Gli obiettivi principali dell'AIFA si possono riassumere in:

- garantire l'accesso al farmaco e il suo impiego sicuro ed appropriato come strumento di difesa della salute;
- assicurare la unitarietà nazionale del sistema farmaceutico d'intesa con le Regioni;
- provvedere al governo della spesa farmaceutica in un contesto di compatibilità economico-finanziaria e competitività dell'industria farmaceutica;
- assicurare innovazione, efficienza e semplificazione delle procedure di registrazione, in particolare per determinare un accesso rapido ai farmaci innovativi ed ai farmaci per le malattie rare;
- rafforzare i rapporti con le Agenzie degli altri Paesi, con l'Agenzia Europea dei Medicinali (EMA) e con gli altri organismi internazionali;
- favorire e premiare gli investimenti in Ricerca e Sviluppo (R&S) in Italia, promuovendo e premiando la innovatività;
- dialogare ed interagire con la comunità delle associazioni dei malati e con il mondo medico-scientifico e delle imprese produttive e distributive;
- promuovere la conoscenza e la cultura sul farmaco e la raccolta e valutazione delle *best practices* internazionali.

L'AIFA opera in autonomia, trasparenza ed economicità, sotto la direzione del Ministero della Salute e la vigilanza del Ministero della Salute e del Ministero delle Finanze, collaborando con le Regioni, l'Istituto

Versione 1.0	R.T. I. Al maviva S.p.A/ Al mawave S.r.l/ Indra Italia S.p.A/Pwc Advisory S.p.A	Pagina
Data di emissione 24/07/2020	Uso pubblico	3 di 22

R.T. I. Almaviva S.p.A/ Almawave S.r.l/ Indra Italia S.p.A/Pwc Public Sector S.r.l.	Sistema Pubblico di Connettività LOTTO 4
Progetto dei Fabbisogni	SPCL4-AIFA_Evoluzione2021_2022-ProgettoFabbisogni- 1.0

Superiore di Sanità, gli Istituti di Ricovero e Cura a Carattere Scientifico, le Associazioni dei Pazienti, i Medici e le Società Scientifiche, il mondo produttivo e distributivo.

Le attività primarie svolte dall'AIFA riguardano tutto il processo legato all'autorizzazione dei farmaci, alla loro commercializzazione e al monitoraggio post-autorizzativo. Nello specifico:

- Autorizza le sperimentazioni, gli emendamenti di ogni fase delle sperimentazioni stesse e svolge un ruolo di raccordo e di indirizzo su tutti gli aspetti che riguardano i farmaci sperimentali;
- Autorizza all'immissione in commercio i farmaci con procedura nazionale o europea;
- Effettua il monitoraggio delle reazioni avverse e del profilo di beneficio - rischio dei farmaci, con il supporto del sistema Rete Nazionale di Farmacovigilanza che raccoglie i dati sul territorio nazionale dai responsabili di farmacovigilanza delle ASL, delle Aziende Ospedaliere, degli IRCSS e delle Regioni. Tale sistema si integra con Eudravigilance che costituisce il sistema europeo di raccolta reazioni;
- Valuta l'utilizzo nella pratica clinica dei medicinali, collezionando dati che hanno un valore dal punto di vista regolatorio e garantiscono l'appropriatezza d'uso del farmaco, attraverso lo strumento dei Registri farmaci sottoposti a monitoraggio;
- Vigila e controlla le Officine di Produzione delle Aziende farmaceutiche per garantire la qualità della produzione dei farmaci e delle materie prime (GMP); verifica la applicazione delle leggi nazionali ed europee riguardanti la distribuzione, l'importazione, l'esportazione dei farmaci; vigila e controlla l'applicazione delle norme di Buona Pratica Clinica (GCP) nella conduzione delle Sperimentazioni Cliniche;
- Governa la spesa farmaceutica programmata attraverso meccanismi di ripiano, di revisione periodica del Prontuario Farmaceutico Nazionale (PFN) e di negoziazione dei prezzi; tramite l'Osservatorio nazionale sull'impiego dei Medicinali (OsMED), l'AIFA garantisce il monitoraggio e la congruenza della spesa e dei consumi a livello nazionale, regionale e locale e trasmette mensilmente i dati alle singole Regioni.

Nello svolgimento delle attività si avvale di 2 Commissioni consultive e tecnico scientifiche: Commissione Tecnico Scientifica (CTS), Comitato Prezzi e Rimborso (CPR).

La raccolta delle informazioni prodotte nell'ambito delle attività svolte dall'Agenzia, costituiscono la base dati di conoscenza per l'attività regolatoria dell'AIFA, per gli altri Enti nazionali ed europei e per la corretta informazione nei confronti dei cittadini.

L'efficienza e la tempestività nel disporre delle informazioni, riveste quindi un'importanza strategica per l'Agenzia che, per tale motivo, ha necessità di evolvere il sistema informatico e dotarsi di nuove applicazioni web o portali per l'esposizione di servizi interni e esterni che coinvolgano tutti gli attori del sistema farmaco, e di un sistema di analisi delle informazioni provenienti da fonti diverse.

Quindi AIFA, in relazione alla necessità di evoluzione del proprio sistema informatico, intende aderire al Contratto Quadro SPC lotto 4 con riferimento ai seguenti macro-servizi:

Versione 1.0	R.T. I. Almaviva S.p.A/ Almawave S.r.l/ Indra Italia S.p.A/Pwc Advisory S.p.A	Pagina
Data di emissione 24/07/2020	Uso pubblico	4 di 22

R.T. I. Al maviva S.p.A/ Al mawave S.r.l/ Indra Italia S.p.A/Pwc Public Sector S.r.l.	Sistema Pubblico di Connettività LOTTO 4
Progetto dei Fabbisogni	SPCL4-AIFA_Evoluzione2021_2022-ProgettoFabbisogni- 1.0

- L4.S1 -Progettazione, Sviluppo, MEV di portali, siti e applicazioni web;
- L4.S2 -Progettazione, Sviluppo, MEV di App;
- L4.S3 - Content Management;
- L4.S4 Gestione Operativa
- L4.S5 - Manutenzione correttiva/adequativa di portali, siti e applicazioni web;
- L4.S6 - Conduzione Applicativa;
- L4.S7 - Supporto specialistico.

1.2 Scopo

Scopo del documento è descrivere e quantificare i servizi richiesti dall'Amministrazione.

Si compone di:

- Organizzazione del Contratto
- Progetto di Attuazione
- Modalità di presentazione e approvazione degli stati di avanzamento mensili
- Piano di Attuazione
- Data di Attivazione.

1.3 Campo di applicazione

Il documento si applica al progetto SPC lotto 4.

1.4 Assunzioni

I servizi selezionati nel presente documento sono da considerare come parte di un insieme più ampio di servizi necessari alla evoluzione del sistema informatico di AIFA.

AIFA ha costituito una **cabina di regia**, in cui sono coinvolti i diversi fornitori di servizi, per coordinare i servizi.

1.5 Riferimenti

Identificativo	Titolo/Descrizione
Contratto Quadro del 03/08/2017 e relativi Allegati	Contratto Quadro del 03/08/2017 relativo all'Appalto dei servizi di interoperabilità per i dati e di cooperazione applicativa (lotto 4) in favore delle PA.
Allegato 5A alla lettera d'invito	Capitolato Tecnico Parte Generale
Allegato 5B alla lettera d'invito	Capitolato Tecnico Lotto 4
Allegato.pdf	Piano dei fabbisogni inviato da AIFA in data 21/07/2020
ICT-81680-P-21-07-2020 - Adesione al Contratto Quadro Consip SPC CLOUD Lotto 4 - CIG 5519376D26 - Trasmissione del Piano dei fabbisogni - vr firmata	Lettera di accompagnamento piano dei fabbisogni del 21/07/2020 prot. 0081680-21/07/2020-AIFA-AIFA_SICT-P

Versione 1.0 Data di emissione 24/07/2020	R.T. I. Al maviva S.p.A/ Al mawave S.r.l/ Indra Italia S.p.A/Pwc Advisory S.p.A Uso pubblico	Pagina 5 di 22
--	--	-------------------

R.T. I. Al maviva S.p.A/ Al mawave S.r.l/ Indra Italia S.p.A/Pwc Public Sector S.r.l.	Sistema Pubblico di Connettività LOTTO 4
Progetto dei Fabbisogni	SPCL4-AIFA_Evoluzione2021_2022-ProgettoFabbisogni-1.0

1.6 Acronimi e glossario

Definizione / Acronimo	Descrizione
AgID	Agenzia per l'Italia Digitale
Consip	Consip S.p.a.
RTI	Raggruppamento Temporaneo d'Impresa
SPC	Sistema Pubblico di Connettività

R.T. I. Al maviva S.p.A/ Al mawave S.r.l/ Indra Italia S.p.A/Pwc Public Sector S.r.l.	Sistema Pubblico di Connettività LOTTO 4
Progetto dei Fabbisogni	SPCL4-AIFA_Evoluzione2021_2022-ProgettoFabbisogni- 1.0

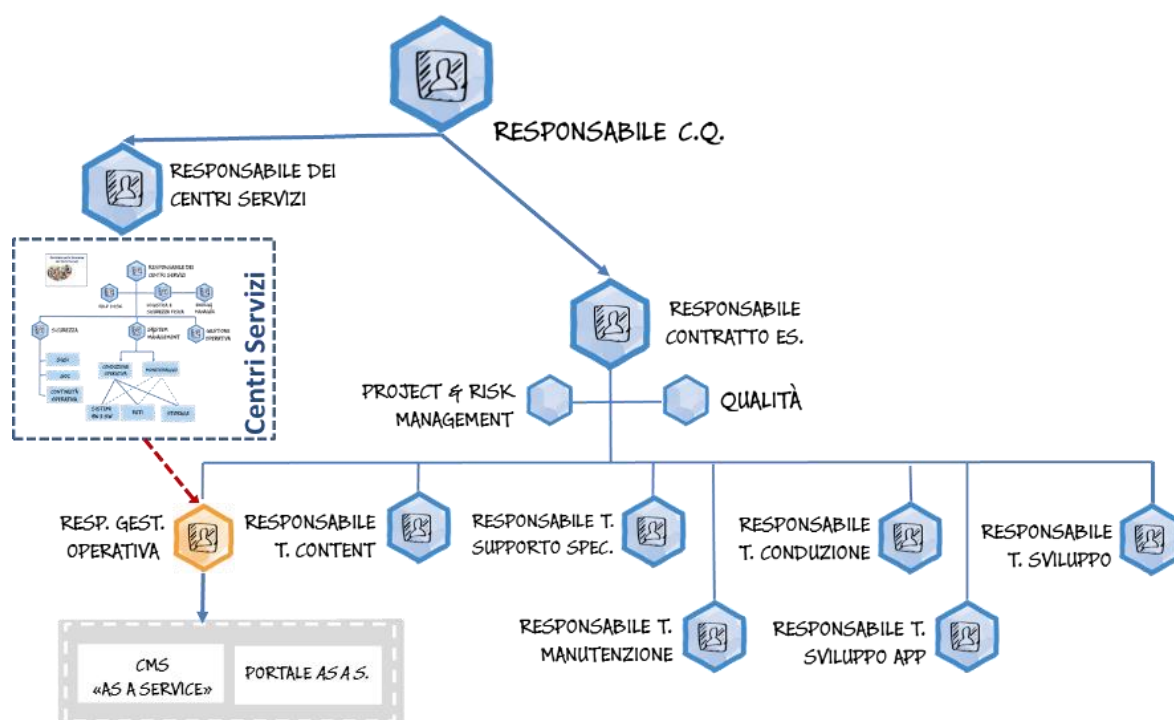
2 ORGANIZZAZIONE DEL CONTRATTO ESECUTIVO

Il RTI si avvale di un modello organizzativo di Cooperazione, che ha come obiettivo quello di soddisfare le richieste di Cooperazione delle Amministrazioni in maniera coordinata ed integrata sia a livello di singolo Contratto Esecutivo sia a livello di Contratto Quadro.

Per il Contratto Esecutivo si identificano:

- il Responsabile del Contratto Esecutivo: Maurizio Menghini;
- il Responsabile delle funzioni di Project e Risk Management e di Quality management specifiche per il CE-: Mariagrazia Larobina

La figura seguente rappresenta l'organizzazione prevista per l'esecuzione del contratto.



La tabella seguente riporta i nominativi/ruoli dell'organizzazione previsti per i servizi contrattuali erogati.

Versione 1.0	R.T. I. Al maviva S.p.A/ Al mawave S.r.l/ Indra Italia S.p.A/Pwc Advisory S.p.A	Pagina
Data di emissione 24/07/2020	Uso pubblico	7 di 22

R.T. I. Almaviva S.p.A/ Almawave S.r.l/ Indra Italia S.p.A/Pwc Public Sector S.r.l.	Sistema Pubblico di Connettività LOTTO 4
Progetto dei Fabbisogni	SPCL4-AIFA_Evoluzione2021_2022-ProgettoFabbisogni-1.0

Ruolo	Nome	Cognome	Riferimenti
Responsabile Centro Servizi	Emiliano	Muroni	E.Muroni@almaviva.it
Responsabile Sviluppo e APP	Valeria	D'Aurizio	V.D'aurizio@almaviva.it
Responsabile MAC e MAD	Piera	Morani	P.Morani@almaviva.it
Responsabile Content Management	Vittoria	Rotella	v.rotella@almaviva.it
Responsabile Gestione Operativa e Conduzione Applicativa	Nicoletta	Capuano	N.Capuano@almaviva.it
Responsabile Supporto Specialistico	Valeria	D'Aurizio	V.Daurizio@almaviva.it

R.T. I. Almaviva S.p.A/ Almawave S.r.l/ Indra Italia S.p.A/Pwc Public Sector S.r.l.	Sistema Pubblico di Connettività LOTTO 4
Progetto dei Fabbisogni	SPCL4-AIFA_Evoluzione2021_2022-ProgettoFabbisogni-1.0

3 PROGETTO DI ATTUAZIONE

A partire dalle esigenze espresse da AIFA nel Piano dei fabbisogni inviato il 21/07/2020 si individuano le seguenti aree di intervento rispetto ai servizi offerti dal contratto SPC lotto 4.

	L4.S1	L4.S2	L4.S3	L4.S4	L4.S5	L4.S6	L4.S7
Esigenze dell'Amministrazione	Progettazione, Sviluppo, Mev e Rifacimento portali, siti e applicazioni Web	Progettazione, Sviluppo, Mev e Rifacimento APP	Content Management	Gestione Operativa	Manutenzione Correttiva/Adeguatezza siti Web, portali e applicazioni Web	Conduzione applicativa	Supporto Specialistico
Area Pre-autorizzazione	✓		✓				✓
Area Autorizzazioni Medicinali	✓	✓	✓				✓
Area Vigilanza Post-Marketing	✓	✓	✓				✓
Area Strategia ed Economia del Farmaco	✓	✓	✓				✓
Area Ispezioni e Certificazioni	✓	✓	✓				✓
Area Relazioni Esterne	✓		✓				✓
Area Amministrativa	✓		✓				✓
Settore ICI	✓	✓	✓	✓	✓	✓	✓

3.1 Servizio L4.S1 - Progettazione, Sviluppo, Mev e Rifacimento di portali, siti e applicazioni web

Realizzazione ex-novo, evoluzione e/o reingegnerizzazione di siti, portali, applicazioni web e siti mobile

Il servizio comprende le attività necessarie per la realizzazione ex-novo, l'evoluzione e/o la reingegnerizzazione di siti, portali, applicazioni web e siti mobile.

In particolare sono attivati i seguenti sottoservizi:

- L4.S1.1 Ciclo Completo (FP)
- L4.S1.1bis Ciclo Completo (gg/pp)

Il Mix professionale delle risorse impiegate corrisponderà a quanto previsto contrattualmente salvo diversa richiesta dell'Amministrazione.

Il RTI presenterà per ogni progetto un piano di lavoro di dettaglio comprendente le informazioni di costo, le modalità/fasi di esecuzione, le milestone di approvazione, i prodotti forniti e il tempo di esecuzione e le risorse impegnate. Il piano di lavoro di dettaglio dovrà essere approvato da AIFA per avviare le attività.

3.1.1 Servizio L4.S1.1 - Progettazione, Sviluppo, Mev e Rifacimento di portali, siti e applicazioni web (Ciclo Completo (FP))

Nell'ambito del presente sottoservizio si valuterà l'opportunità di eseguire i progetti per la:

- Sviluppo Portale farmaci
- Evoluzione Portale Istituzionale

Versione 1.0 Data di emissione 24/07/2020	R.T. I. Almaviva S.p.A/ Almawave S.r.l/ Indra Italia S.p.A/Pwc Advisory S.p.A Uso pubblico	Pagina 9 di 22
--	--	-------------------

R.T. I. Almagiva S.p.A/ Almagave S.r.l./ Indra Italia S.p.A/Pwc Public Sector S.r.l.	Sistema Pubblico di Connettività LOTTO 4
Progetto dei Fabbisogni	SPCL4-AIFA_Evoluzione2021_2022-ProgettoFabbisogni-1.0

- Evoluzione front-end IMS
- Evoluzione Portale dei Servizi
- Evoluzione portale pagamenti on line

La tabella rappresenta la distribuzione dell'effort nel periodo contrattuale degli sviluppi.

Codice	Progetto	L4.S1.1-Ciclo Completo (FP)-WEB - Ciclo Completo (FP)
P1	Progetti Sviluppo- Budget Disponibile alla data 2021	500,00
P1	Progetti Sviluppo- Budget Disponibile alla data 2022	1.500,00
Totale servizi		2.000,00

3.1.2 Servizio L4.S1.1bis - Progettazione, Sviluppo, Mev e Rifacimento di portali, siti e applicazioni web (Ciclo Completo (gg/pp))

Nell'ambito del presente sottoservizio si valuterà l'opportunità di eseguire i progetti per la:

- Evoluzione Portale Istituzionale
- Evoluzione Portale dei Servizi
- Portale delle Notifiche
- Evoluzione cruscotti reportistica per portale istituzionale: Cruscotto dei Registri di monitoraggio, cruscotto del Consumo dei farmaci innovatività piena, etc.
- Sviluppo Portale farmaci

La tabella rappresenta la distribuzione dell'effort nel periodo contrattuale degli sviluppi.

Codice	Progetto	L4.S1.1a-Ciclo Completo (gg/pp)-WEB - Ciclo Completo (gg/pp)
P1	Progetti Sviluppo- Budget Disponibile alla data 2021	412,00
P1	Progetti Sviluppo- Budget Disponibile alla data 2022	2.454,00
Totale servizi		2.866,00

R.T. I. Al maviva S.p.A/ Al mawave S.r.l/ Indra Italia S.p.A/Pwc Public Sector S.r.l.	Sistema Pubblico di Connettività LOTTO 4
Progetto dei Fabbisogni	SPCL4-AIFA_Evoluzione2021_2022-ProgettoFabbisogni-1.0

3.2 Servizio L4.S2-Progettazione, sviluppo, mev e rifacimento di APP

Nell'ambito del presente sottoservizio si valuterà l'opportunità di eseguire i progetti per la:

- Realizzazione nuova APP FARMACI;
- Realizzazione APP INFORMA AIFA (Banca dati Carenze, Banca dati Farmacovigilanza, Banca dati stampati);
- Realizzazione nuova APP AIFA con profilazione per servizi push coordinata con portale istituzionale

La tabella rappresenta la distribuzione dell'effort nel periodo contrattuale degli sviluppi.

Codice	Progetto	L4.S2- Progettazione, sviluppo, mev e rifacimento di APP(gg/pp)
P1	Progetti Sviluppo- Budget Disponibile alla data 2021	150,00
P1	Progetti Sviluppo- Budget Disponibile alla data 2022	140,00
Totale servizi		290,00

3.3 Servizio L4.S3 - Content Management

Supporto tecnico redazionale e di gestione dei contenuti dei siti/portali/app con riferimento all'intero ciclo di vita dei contenuti

Nell'ambito del presente sottoservizio si valuterà l'opportunità di eseguire le attività per la:

- Evoluzione portale istituzionale;

La tabella rappresenta la distribuzione dell'effort nel periodo contrattuale delle attività di Content Management.

Codice	Progetto	L4.S3-Content Management-CMG - Content Management(gg/pp)
P1	Progetti Sviluppo- Budget Disponibile alla data 2021	336,00

R.T. I. Al maviva S.p.A/ Al mawave S.r.l/ Indra Italia S.p.A/Pwc Public Sector S.r.l.	Sistema Pubblico di Connettività LOTTO 4
Progetto dei Fabbisogni	SPCL4-AIFA_Evoluzione2021_2022-ProgettoFabbisogni-1.0

Codice	Progetto	L4.S3-Content Management-CMG - Content Management(gg/pp)
P1	Progetti Sviluppo- Budget Disponibile alla data 2022	196,00
Totale servizi		532,00

3.4 Servizio L4.S5 - Manutenzione correttiva/adequativa di siti web, portali, applicazioni web e APP

Il servizio di manutenzione correttiva e adeguativa si pone l'obiettivo di garantire la corretta funzionalità e l'aderenza ai vincoli normativi ed istituzionali degli sviluppi afferenti a siti web, portali, applicazioni web e APP realizzati e non coperti da garanzia, ovvero presi in carico ad inizio contratto, nell'ottica di assicurarne la piena operatività.

Nell'ambito del Servizio sono individuati i seguenti sottoservizi:

- L4.S5.1 - Manutenzione correttiva siti web, portali e applicazioni web MAC (FP)
- L4.S5.2 - Manutenzione adeguativa siti web, portali e applicazioni web MAD (gg/pp)

Di seguito sono riportati i dati quantitativi dei sottoservizi:

- Il volume di MAC ipotizzato nel periodo contrattuale è pari a 25.000 FP/mese
- Il volume di MAD sulle attuali applicazioni è pari a 100,00 G/P anno.

La tabella rappresenta la distribuzione dell'effort nel periodo contrattuale delle attività di Manutenzione.

Codice	Progetto	L4.S5.1-Manutenzione correttiva siti web, portali e applicazioni web MAC (FP)-MAN - Manutenzione correttiva siti web, portali e applicazioni web MAC (FP)	L4.S5.2- Manutenzione adeguativa siti web, portali e applicazioni web MAD (gg/pp)-MAN - Manutenzione adeguativa siti web, portali e applicazioni web MAD (gg/pp)
E1	MAC e MAD applicazioni - Budget Disponibile alla data 2021	300.000,00	100,00

R.T. I. Almaviva S.p.A/ Almawave S.r.l/ Indra Italia S.p.A/Pwc Public Sector S.r.l.	Sistema Pubblico di Connettività LOTTO 4
Progetto dei Fabbisogni	SPCL4-AIFA_Evoluzione2021_2022-ProgettoFabbisogni-1.0

Codice	Progetto	L4.S5.1-Manutenzione correttiva siti web, portali e applicazioni web MAC (FP)-MAN - Manutenzione correttiva siti web, portali e applicazioni web MAC (FP)	L4.S5.2- Manutenzione adeguativa siti web, portali e applicazioni web MAD (gg/pp)-MAN - Manutenzione adeguativa siti web, portali e applicazioni web MAD (gg/pp)
E1	MAC e MAD applicazioni - Budget Disponibile alla data 2022	175.000,00	100,00
Totale servizi		475.000,00	200,00

3.5 Servizio L4.S6 - Conduzione Applicativa

Attività, risorse e strumenti di supporto per la gestione in esercizio di quanto sviluppato, gestito e mantenuto in ambito al Lotto 4

Il servizio di conduzione applicativa comprende attività, risorse e strumenti di supporto per la gestione in esercizio delle applicazioni installate al CED TIM nell'ambito del contratto SPC LOTTO 1.

La tabella rappresenta la distribuzione nel periodo contrattuale delle attività di conduzione applicativa.

Codice	Progetto	L4.S6- Conduzione applicativa -COA - Conduzione applicativa (gg/pp)
G2	Conduzione applicativa - Budget Disponibile alla data 2021	3.000,00
G2	Conduzione applicativa - Budget Disponibile alla data 2022	2.000,00
Totale servizi		5.000,00

R.T. I. Al maviva S.p.A/ Al mawave S.r.l/ Indra Italia S.p.A/Pwc Public Sector S.r.l.	Sistema Pubblico di Connettività LOTTO 4
Progetto dei Fabbisogni	SPCL4-AIFA_Evoluzione2021_2022-ProgettoFabbisogni-1.0

3.6 Servizio L4.S7 - Supporto Specialistico

Risorse specialistiche sugli ambiti della fornitura del Lotto 4 con riferimento alla molteplicità di tematiche tecnologiche e funzionali specifiche

Nell'ambito del presente sottoservizio si valuterà l'opportunità di eseguire i progetti per la:

- l'evoluzione architettuale
- il supporto per le attività di collaborazione con le iniziative progettuali tra i diversi fornitori di AIFA
- l'assistenza di secondo livello per le applicazioni
- la progettazione tecnico sistemistica delle applicazioni .

La tabella rappresenta la distribuzione dell'effort nel periodo contrattuale delle attività di Supporto Specialistico.

Codice	Progetto	L4.S7-Supporto specialistico-SSP - Supporto specialistico
G1	Progetti Area Trasversale - Cabina Regia e Evoluzione Infrastrutturale - assistenza applicativa Budget Disponibile alla data 2021	1.272,00
G1	Progetti Area Trasversale - Cabina Regia e Evoluzione Infrastrutturale - assistenza applicativa Budget Disponibile alla data 2022	742,00
P1	Progetti Sviluppo- Budget Disponibile alla data 2021	60,00
P1	Progetti Sviluppo- Budget Disponibile alla data 2022	140,00
Totale servizi		2.214,00

3.7 Servizio L4.S4 - Gestione Operativa

Gestione di tutti gli aspetti tecnologici, funzionali, applicativi e di CMS (as a service), connessi all'erogazione di siti, portali, applicazioni web e APP mediante il Centro Servizi

Il servizio prevede le seguenti attività:

R.T. I. Al maviva S.p.A/ Al mawave S.r.l/ Indra Italia S.p.A/Pwc Public Sector S.r.l.	Sistema Pubblico di Connettività LOTTO 4
Progetto dei Fabbisogni	SPCL4-AIFA_Evoluzione2021_2022-ProgettoFabbisogni-1.0

- messa a disposizione di infrastrutture logistiche e sistemistiche necessarie ad ospitare i siti/portali delle Amministrazioni committenti, nell'ambito del Centro Servizi e loro conduzione tecnica ed operativa (in esercizio)
- erogazione di una piattaforma di CMS "as a service" e relativa gestione.

Sono attivati i seguenti sottoservizi:

- L4.S4.1 Gestione Operativa (fascia Base)
- L4.S4.2 Gestione Operativa (fascia Media)
- L4.S4.3 Gestione Operativa (fascia Alta)

La lista e l'appartenenza delle applicazioni alle fasce di servizio saranno discusse e riportate nei sal mensili come previsto nel capitolato tecnico.

In base al posizionamento nelle fasce di appartenenza di seguito sono riportate le stime dei dati quantitativi del Servizio **L4.S4 - Gestione Operativa**. Si prevede un incremento nel 2022 di 6 unità nel mese per la fascia base.

N. Fascia BASE	40
N. Fascia MEDIA	0
N. Fascia ALTA	0

La tabella rappresenta la distribuzione dell'effort nel periodo contrattuale delle attività di Gestione Operativa.

Codice	Progetto	L4.S4.1-Gestione Operativa (fascia Base)-GOP - Gestione Operativa (fascia Base) Unità nell'anno
G2	Gestione Operativa - Budget Disponibile alla data 2021	480,00
G2	Gestione Operativa - Budget Disponibile alla data 2022	320,00
Totale servizi		800,00

3.8 Quadro riassuntivo dei servizi

Le tabelle presenti nel paragrafo rappresentano:

- La spesa, al netto di IVA, prevista sui servizi in relazione ai volumi riportati nei paragrafi precedenti e alle tariffe del contratto quadro SPC lotto 4;

R.T. I. Al maviva S.p.A/ Al mawave S.r.l/ Indra Italia S.p.A/Pwc Public Sector S.r.l.	Sistema Pubblico di Connettività LOTTO 4
Progetto dei Fabbisogni	SPCL4-AIFA_Evoluzione2021_2022-ProgettoFabbisogni-1.0

- La distribuzione della spesa per servizio suddivisa per anno.

SERVIZI / PRODOTTI	Unità di Misura/ Modalità di pagamento	Qtà tot	Tariffa RTI(€)	Prezzo totale (euro)
Servizio				
L4 - Servizi				
L4.S1.1-Ciclo Completo (FP)-WEB - Ciclo Completo (FP)	FP	2.000,00	€ 113,13	226.260,00 €
L4.S1.2-Ciclo Realizzativo (FP)-WEB - Ciclo Realizzativo (FP)	FP	0,00	€ 94,93	- €
L4.S1.1a-Ciclo Completo (gg/pp)-WEB - Ciclo Completo (gg/pp)	G/P	2.866,00	€ 192,32	551.189,12 €
L4.S1.2a-Ciclo Realizzativo (gg/pp)-WEB - Ciclo Realizzativo (gg/pp)	G/P	0,00	€ 189,85	- €
L4.S2-Progettazione, sviluppo, mev e rifacimento di APP-APP - Progettazione, sviluppo, mev e rifacimento di APP	G/P	290,00	€ 200,15	58.043,50 €
L4.S3-Content Management-CMG - Content Management	G/P	532,00	€ 187,40	99.696,80 €
L4.S5.1-Manutenzione correttiva siti web, portali e applicazioni web MAC (FP)-MAN - Manutenzione correttiva siti web, portali e applicazioni web MAC (FP)	canone mensile per FP mantenuto	475.000,00	€ 0,50	237.500,00 €
L4.S5.2-Manutenzione adeguativa siti web, portali e applicazioni web MAD (gg/pp)-MAN - Manutenzione adeguativa siti web, portali e applicazioni web MAD (gg/pp)	G/P	200,00	€ 188,84	37.768,00 €
L4.S6-Conduzione applicativa -COA - Conduzione applicativa	G/P	5.000,00	€ 189,64	948.200,00 €
L4.S7-Supporto specialistico-SSP - Supporto specialistico	G/P	2.214,00	€ 204,70	453.205,80 €
L4.S4.1-Gestione Operativa (fascia Base)-GOP - Gestione Operativa (fascia Base)	Canone Trimestrale	800,00	€ 2.500,00	666.666,67 €
L4.S4.1a-Gestione Operativa (fascia Base) Servizio Aggiuntivo-GOP - Gestione Operativa (fascia Base) Servizio Aggiuntivo	Canone Trimestrale	0,00	€ 2,50	- €
L4.S4.2-Gestione Operativa (fascia Media)-GOP - Gestione Operativa (fascia Media)	Canone Trimestrale	0,00	€ 6.250,00	- €
L4.S4.2a-Gestione Operativa (fascia Media) Servizio Aggiuntivo-GOP - Gestione Operativa (fascia Media) Servizio Aggiuntivo	Canone Trimestrale	0,00	€ 6,25	- €
L4.S4.3-Gestione Operativa (fascia Alta)-GOP - Gestione Operativa (fascia Alta)	Canone Trimestrale	0,00	€ 11.250,00	- €
L4.S4.3a-Gestione Operativa (fascia Alta) Servizio Aggiuntivo-GOP - Gestione Operativa (fascia Alta) Servizio Aggiuntivo	Canone Trimestrale	0,00	€ 11,25	- €
Totale Servizi				3.278.529,89 €

Valori economici per servizio al netto IVA

Versione 1.0 Data di emissione24/07/2020	R.T. I. Al maviva S.p.A/ Al mawave S.r.l/ Indra Italia S.p.A/Pwc Advisory S.p.A Uso pubblico	Pagina 16 di 22
---	--	--------------------

R.T. I. Al maviva S.p.A/ Al mawave S.r.l/ Indra Italia S.p.A/Pwc Public Sector S.r.l.	Sistema Pubblico di Connettività LOTTO 4
Progetto dei Fabbisogni	SPCL4-AIFA_Evoluzione2021_2022-ProgettoFabbisogni- 1.0

SPESA PER ANNO	2021	2022	Totale
Servizi			
L4.S1.1-Ciclo Completo (FP)-WEB - Ciclo Completo (FP)	56.565,00 €	169.695,00 €	226.260,00 €
L4.S1.2-Ciclo Realizzativo (FP)-WEB - Ciclo Realizzativo (FP)	- €	- €	- €
L4.S1.1a-Ciclo Completo (gg/pp)-WEB - Ciclo Completo (gg/pp)	79.235,84 €	471.953,28 €	551.189,12 €
L4.S1.2a-Ciclo Realizzativo (gg/pp)-WEB - Ciclo Realizzativo (gg/pp)	- €	- €	- €
L4.S2-Progettazione, sviluppo, me v e rifacimento di APP-APP - Progettazione, sviluppo, me v e rifacimento di APP	30.022,50 €	28.021,00 €	58.043,50 €
L4.S3-Content Management-CMG - Content Management	62.966,40 €	36.730,40 €	99.696,80 €
L4.S5.1-Manutenzione correttiva siti web, portali e applicazioni web	150.000,00 €	87.500,00 €	237.500,00 €
L4.S5.2-Manutenzione adeguativa siti web, portali e applicazioni web	18.884,00 €	18.884,00 €	37.768,00 €
L4.S6-Conduzione applicativa -COA - Conduzione applicativa	568.920,00 €	379.280,00 €	948.200,00 €
L4.S7-Supporto specialistico-SSP - Supporto specialistico	272.660,40 €	180.545,40 €	453.205,80 €
L4.S4.1-Gestione Operativa (fascia Base)-GOP - Gestione Operativa (fascia Base)	400.000,00 €	266.666,67 €	666.666,67 €
L4.S4.1a-Gestione Operativa (fascia Base) Servizio Aggiuntivo-GOP - Gestione Operativa (fascia Base) Servizio Aggiuntivo	- €	- €	- €
L4.S4.2-Gestione Operativa (fascia Media)-GOP - Gestione Operativa (fascia Media)	- €	- €	- €
L4.S4.2a-Gestione Operativa (fascia Media) Servizio Aggiuntivo-GOP - Gestione Operativa (fascia Media) Servizio Aggiuntivo	- €	- €	- €
L4.S4.3-Gestione Operativa (fascia Alta)-GOP - Gestione Operativa (fascia Alta)	- €	- €	- €
L4.S4.3a-Gestione Operativa (fascia Alta) Servizio Aggiuntivo-GOP - Gestione Operativa (fascia Alta) Servizio Aggiuntivo	- €	- €	- €
Totale Servizi	1.639.254,14 €	1.639.275,75 €	3.278.529,89 €

Distribuzione della spesa per servizio suddivisa per anno

3.9 Impegno delle risorse professionali

Il mix delle risorse professionali impegnate nelle attività sarà quello previsto nel Contratto Quadro. Potrà variare a seguito di una specifica richiesta da parte dell'Amministrazione.

Per quanto riguarda le attività previste a “corpo [gg/p]” (cfr. Gara Cloud Lotto 4_Allegato 5B_Capitolato Tecnico) saranno concordate tra RTI e Amministrazione le quantità per singoli obiettivi/lotti identificati e pianificati di volta in volta.

3.10 Indirizzo di dispiegamento dei servizi

Il centro servizi del RTI può essere considerato a tutti gli effetti un Data Center “virtuale” ed è costituito dalle sedi che le aziende del RTI hanno attivato per la erogazione di tutti i servizi previsti dal progetto SPC.

Versione 1.0	R.T. I. Al maviva S.p.A/ Al mawave S.r.l/ Indra Italia S.p.A/Pwc Advisory S.p.A	Pagina
Data di emissione 24/07/2020	Uso pubblico	17 di 22

R.T. I. Al maviva S.p.A/ Al mawave S.r.l/ Indra Italia S.p.A/Pwc Public Sector S.r.l.	Sistema Pubblico di Connettività LOTTO 4
Progetto dei Fabbisogni	SPCL4-AIFA_Evoluzione2021_2022-ProgettoFabbisogni-1.0

Il Centro Servizi è organizzato su 4 sedi (cfr. tabella seguente) dislocate sul territorio italiano: tre della mandataria Al maviva che ospitano sia il personale sia l'infrastruttura dedicata alle Amministrazioni contraenti, una di Indra che prevede la presenza del solo personale.

Sede	Azienda RTI	Data Center	Indirizzo	Mq totali
Casal Boccone	Al maviva	✓	Via di Casal Boccone 188/190 - Roma	34.800
Scalo Prenestino	Al maviva	✓	Via dello Scalo Prenestino 15 - Roma	11.200
Missaglia	Al maviva	✓	Via Missaglia 98 - Milano	10.800
Saba	Indra		Via Umberto Saba 11 - Roma	2.600

I servizi oggetto del presente Progetto saranno erogati secondo le modalità previste dal Contratto Quadro, mentre saranno erogati dal Centro Servizi i **Servizi Trasversali** a supporto, qui di seguito elencati:

- *Sistema di Controllo dei livelli di Servizio (SLM);*
- *Portale di Governo della Fornitura (PGF);*
- *Help Desk (HDK).*

In particolare l'infrastruttura di Help Desk sarà ospitata nel Centro Servizi, mentre il personale di I livello opererà da postazioni presenti presso una sede del Gruppo Al maviva e il personale di II livello opererà da postazioni presenti presso le sedi del RTI.

Vanno inoltre ricordati i **Servizi di gestione** necessari al buon funzionamento del Centro Servizi:

- *Gestione della sicurezza dei Data Center*, consiste messa in opera delle misure di tipo fisico, logico ed organizzativo atte ad assicurare in corso d'opera il mantenimento dei livelli di sicurezza coerenti con le politiche e con gli impegni assunti nei contratti e formalizzati nelle specifiche di servizio/configurazioni di servizio.
- *Monitoraggio e controllo dei sistemi e della rete*, consiste nell'utilizzo dell'infrastruttura hardware e software di base a supporto delle verifiche sulla disponibilità delle risorse dell'ambiente elaborativi e della rete e successivi controlli sui Log.
- *Gestione dei Backup dei sistemi del Centro Servizi*, consiste nell'utilizzo della infrastruttura a supporto della applicazione delle politiche di backup e nel salvataggio in ambienti sicuri dei supporti utilizzati.

3.11 Modalità di esecuzione del collaudo dei servizi

I servizi oggetto del presente Progetto dei Fabbisogni saranno sottoposti ad un collaudo "sul campo" da parte dell'Amministrazione, che eseguirà i test previsti dal RTI nelle Specifiche di collaudo ed ogni altro test che riterrà opportuno.

Al termine sarà redatto un Verbale di Collaudo con il dettaglio di quanto effettuato e gli esiti.

E' responsabilità del Raggruppamento fornire personale e documentazione necessaria alla esecuzione del collaudo.

R.T. I. Al maviva S.p.A/ Al mawave S.r.l/ Indra Italia S.p.A/Pwc Public Sector S.r.l.	Sistema Pubblico di Connettività LOTTO 4
Progetto dei Fabbisogni	SPCL4-AIFA_Evoluzione2021_2022-ProgettoFabbisogni- 1.0

4 MODALITÀ DI PRESENTAZIONE E APPROVAZIONE DEGLI STATI DI AVANZAMENTO MENSILI

4.1 Gestione dei SAL Mensili

Gli stati di avanzamento mensili costituiscono lo strumento mediante il quale il RTI tiene informata l'Amministrazione su tutte le attività che costituiscono il provisioning dei servizi da erogare e, successivamente, sullo stato di funzionamento e la qualità dei servizi stessi.

A tale scopo l'Amministrazione ed il RTI attivano la pianificazione, la gestione e la verifica delle attività mirate al completamento del progetto.

Il responsabile del contratto del Fornitore si confronterà con il responsabile di progetto nominato dall'Amministrazione per la definizione ed esecuzione delle attività.

I report saranno prodotti con cadenza mensile e consegnati all'Amministrazione secondo una modalità di comunicazione definita tra RTI ed Amministrazione.

4.2 Report di Stato di Avanzamento Mensile

Per quanto concerne le attività legate all'implementazione dei servizi, il flusso comunicativo può essere sintetizzato come segue:

- il project manager del RTI invia, mediante E-mail, il report SAL all'Amministrazione;
- l'Amministrazione, nella persona del suo responsabile di progetto, analizza, congiuntamente con il project manager del fornitore, la situazione di avanzamento, le eventuali modifiche rispetto al piano operativo previsto e le contromisure che il fornitore intende mettere in atto per recuperare gli eventuali ritardi verificatisi.
- Il responsabile dell'Amministrazione approva il report mediante comunicazione e-mail verso il fornitore.

Il report di Stato di Avanzamento Mensile contiene le seguenti informazioni:

- Avanzamento/Rispetto dei tempi previsti nel piano di attivazione;
- Eventuali ripianificazioni;
- Esito Tracking sui rischi;
- Esito dei test interni;
- Esito collaudi effettuati;
- Change emersi nel periodo;
- Azioni correttive/preventive applicate;
- Varie ed eventuali.

Versione 1.0 Data di emissione 24/07/2020	R.T. I. Al maviva S.p.A/ Al mawave S.r.l/ Indra Italia S.p.A/Pwc Advisory S.p.A Uso pubblico	Pagina 19 di 22
--	--	--------------------

R.T. I. Al maviva S.p.A/ Al mawave S.r.l/ Indra Italia S.p.A/Pwc Public Sector S.r.l.	Sistema Pubblico di Connettività LOTTO 4
Progetto dei Fabbisogni	SPCL4-AIFA_Evoluzione2021_2022-ProgettoFabbisogni-1.0

Tutti gli stati di avanzamento sono soggetti ad approvazione da parte dell'Amministrazione.

Nella fase di erogazione dei servizi il RTI manterrà la produzione mensile del SAL, orientati più a definire l'andamento della erogazione, in termini di:

- Indicazioni su possibili problemi o anomalie eventualmente verificatisi;
- Proposte di modifiche/aggiornamenti da apportare;
- Proposte eventuali ottimizzazioni/migliorie da apportare all'organizzazione dei processi definiti;
- Varie ed eventuali.

Tali informazioni possono essere fornite utilizzando il template SPCL4-TMP-SALMensile-1.0.

R.T. I. Al maviva S.p.A/ Al mawave S.r.l/ Indra Italia S.p.A/Pwc Public Sector S.r.l.	Sistema Pubblico di Connettività LOTTO 4
Progetto dei Fabbisogni	SPCL4-AIFA_Evoluzione2021_2022-ProgettoFabbisogni- 1.0

5 PIANO DI ATTUAZIONE

5.1 Piano di Lavoro

Il piano di lavoro si sviluppa fino al 31/07/2022.

Nome attività	nov	dic	2021 gen	feb	mar	apr	mag	giu	lug	ago	set	ott	nov	dic	2022 gen	feb	mar	apr	mag	giu	lug
AIFA - Avvio contratto Esecutivo SPC Lotto4 2021-2022 luglio			01/01																		
▸ Pianificazione Servizi																					
▸ L4.S1 - Sviluppo																					
▸ L4.S2 - Sviluppo APP																					
▸ L4.S7 - Supporto Specialistico																					
▸ L4.S3 - Content Management																					
▸ L4.S5.2 - Manutenzione adeguativa																					
▸ L4.S5 - Manutenzione correttiva																					
▸ L4.S4 - Gestione Operativa																					
▸ L4.S6 - Conduzione Applicativa																					

5.2 Gestione della Sicurezza

Il documento SPCL4-SEC-Documento Programmatico sulla Sicurezza (DPS)-2.1.docx è il riferimento alle politiche di sicurezza implementate dal RTI per SPC lotto 4.

Relativamente agli specifici progetti sviluppati nell'ambito dei servizi richiesti dall'Amministrazione, sarà implementato nel progetto il profilo di sicurezza per la riservatezza dei dati nonché le misure per soddisfarlo.

5.3 Piano di Qualità

Il documento SPCL4-GEN-PianoQualitaGenerale-2.1.docx è il piano di qualità di riferimento per il presente progetto.

Versione 1.0 Data di emissione 24/07/2020	R.T. I. Al maviva S.p.A/ Al mawave S.r.l/ Indra Italia S.p.A/Pwc Advisory S.p.A Uso pubblico	Pagina 21 di 22
--	--	--------------------

R.T. I. Almaviva S.p.A/ Almawave S.r.l/ Indra Italia S.p.A/Pwc Public Sector S.r.l.	Sistema Pubblico di Connettività LOTTO 4
Progetto dei Fabbisogni	SPCL4-AIFA_Evoluzione2021_2022-ProgettoFabbisogni-1.0

6 DATA DI ATTIVAZIONE

La data stimata di attivazione dei servizi contrattualizzati è 01/01/2021

Per la data effettiva si rimanda al relativo verbale di attivazione dei servizi firmato dall'Amministrazione e dal Fornitore.